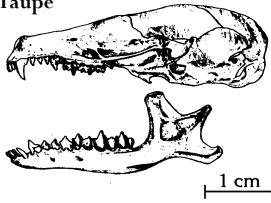


# Clé de détermination des crânes de micromammifères en Bretagne

## Insectivores

Taupe

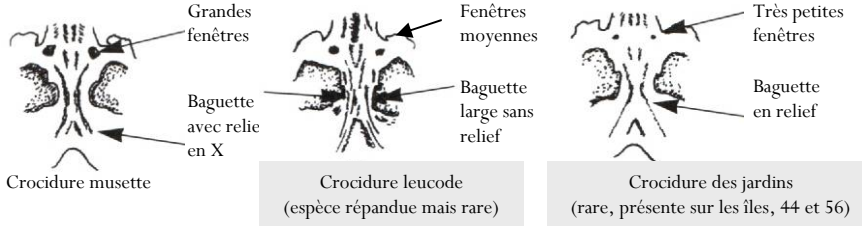


Dents blanches

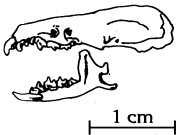


Crocidure

Plancher de la boîte crânienne (avant du crâne vers le haut)



Musaraignes



Dents rouges



Sorex

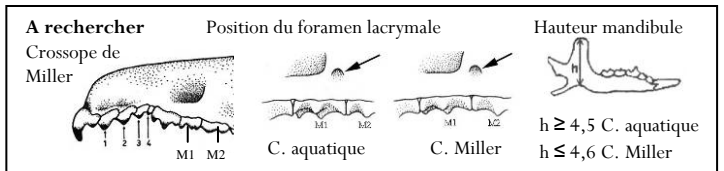


Musaraigne couronnée



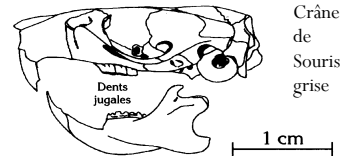
Musaraigne pygmée

Dessins de Sorex à l'échelle 1:1



Neomys

## Rongeurs



4 dents jugales

3 dents jugales

### Gliridés

Rangées dentaires Inférieures supérieures

Lérot



Muscardin

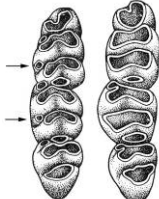
1 mm



Fond grisé = espèce rare dans les pelotes

### Muridés

Rangées dentaires inférieures

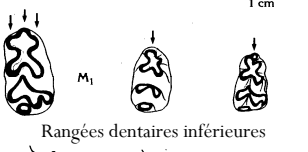


Rat noir      Rat surmulot

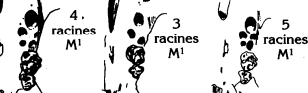
Rat



1 cm



Rangées dentaires supérieures

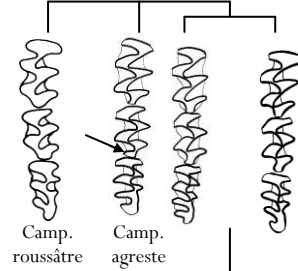


Mulot sylvestre      Souris grise      Rat des moissons

### Campagnols

petit campagnol

gros campagnol



Suture nasale

